

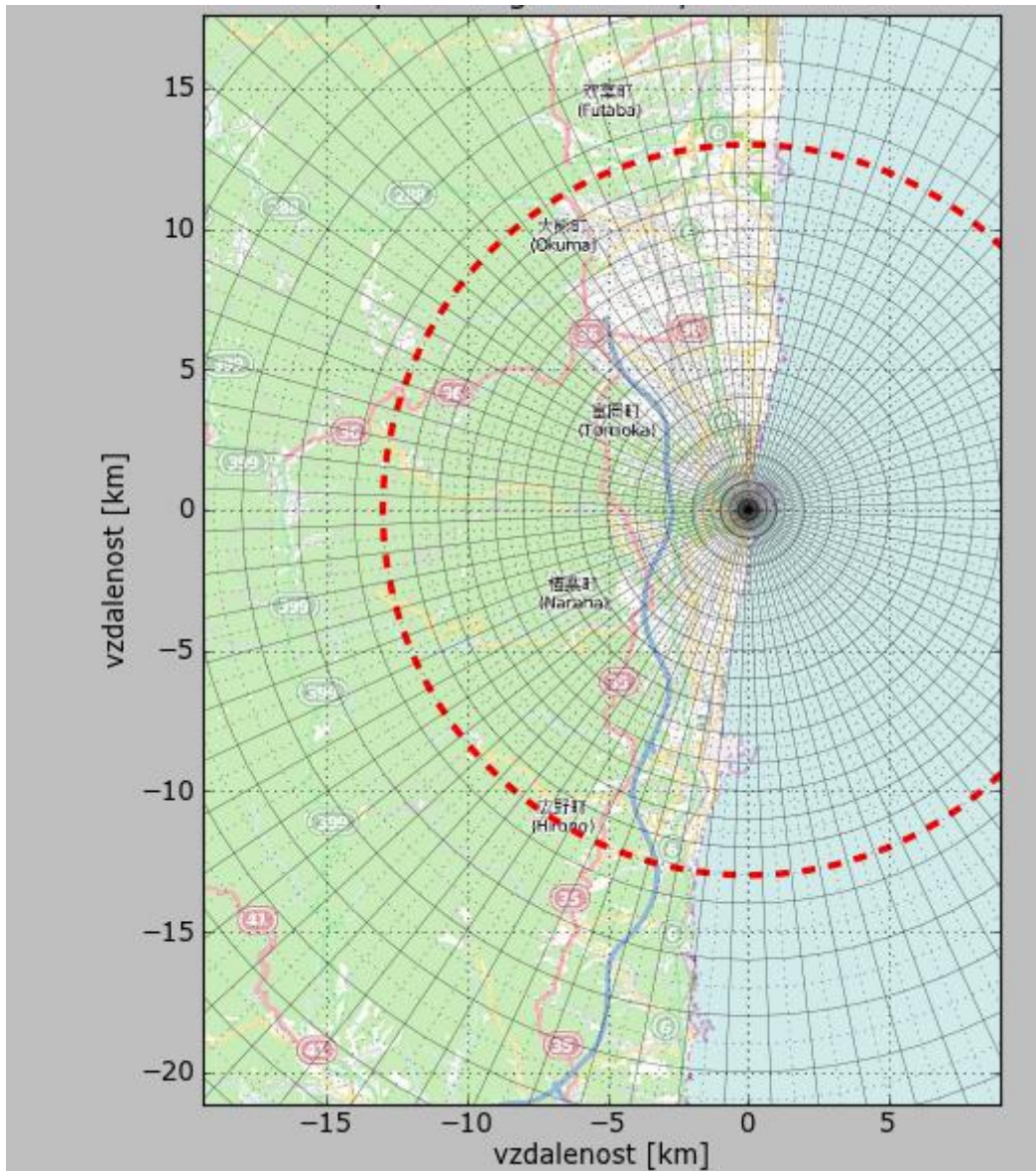
Výpočty pro FUKUSHIMA (červen 2011)

Zadaná grupa nuklidů (dalších asi 6 nemáme)

KR85M	2.00E+16
KR85	1.00E+14
KR87	7.00E+11
KR88	5.00E+13
RB88	5.00E+13
RB89	3.00E+02
SB125	6.00E+14
SB127	4.00E+15
SB129	4.00E+13
TE125M	1.00E+14
TE127M	1.00E+15
TE127	5.00E+15
TE129M	7.00E+15
TE131M	2.00E+15
TE131	5.00E+14
TE132	6.00E+16
TE133M	4.00E+10
TE133	7.00E+09
TE134	6.00E+09
I129	2.00E+09
I131	9.00E+16
I132	7.00E+16
I133	2.00E+16
I134	4.00E+11
I135	2.00E+15
XE131M	2.00E+16
XE133M	2.00E+16
XE133	2.00E+18
XE135M	2.00E+16
XE135	2.00E+16
XE138	9.00E+01
CS134	1.00E+16
CS136	6.00E+15
CS137	1.00E+16
CS138	3.00E+09

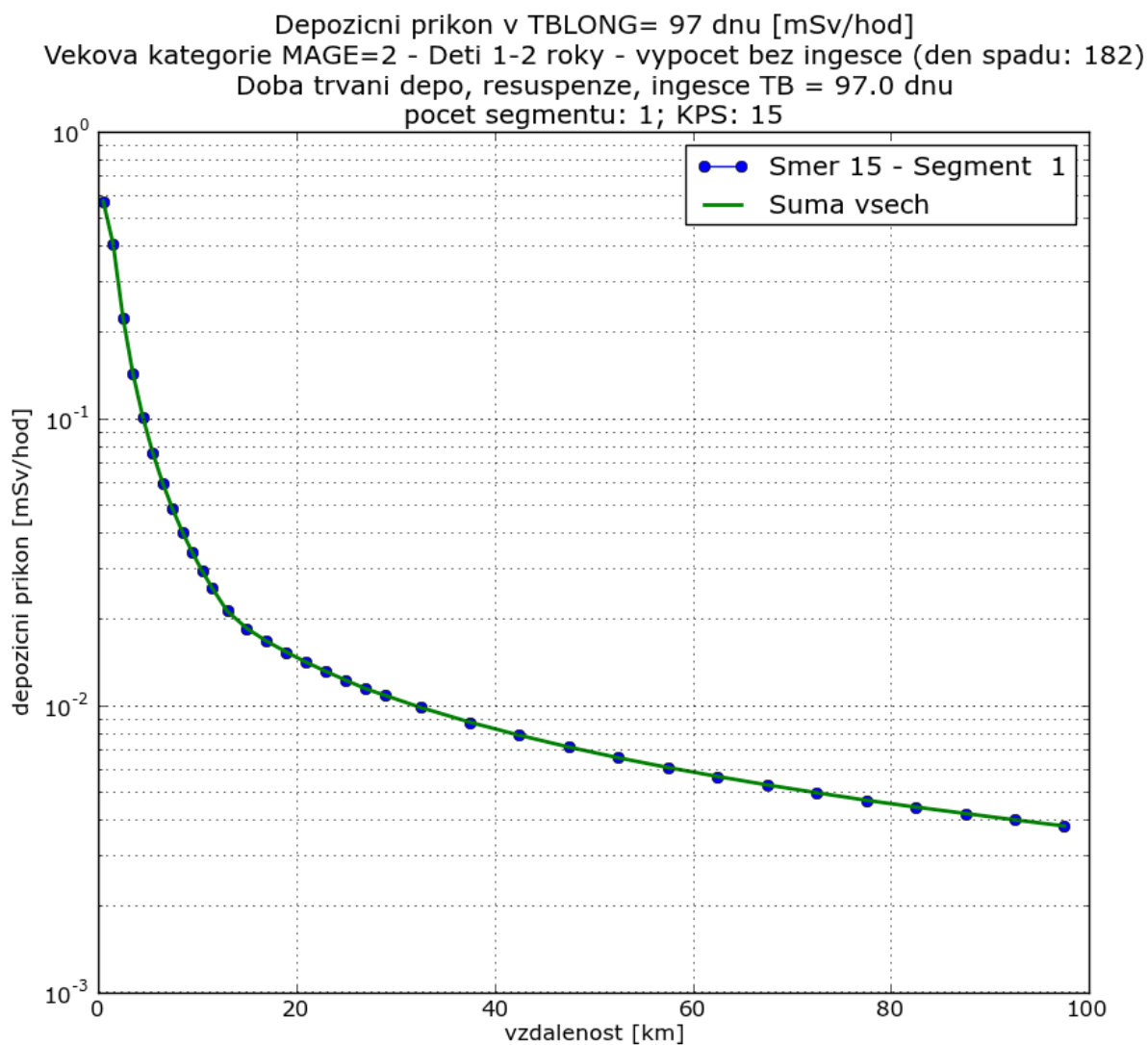
při výpočtu se uvažují další dcery

Výřez z mapy Fuku:

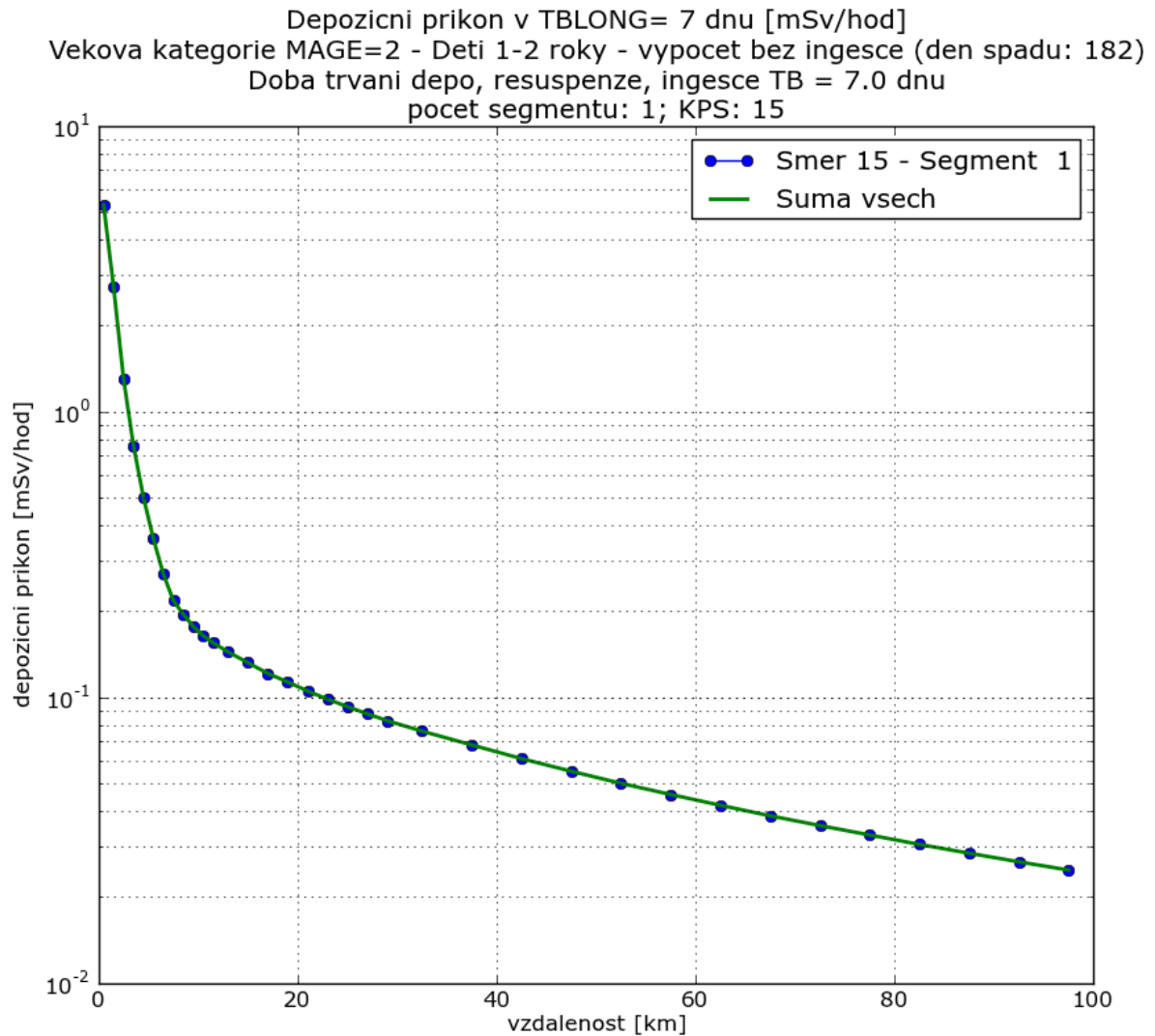


Nedávné požadavky na rozvoj HAVAR-DET / HARP – Fukushima havárie: katD,KFK,
kat=D, 3m/s, neprší, trvání úniku 3 hod, Děti 1-2 roku

Zobrazení 1-D: !!! je to skutečně bez ingesce



Horní obrázek je depoRATE v 97. dni po havárii, následuje obrázek pro 7. den po havárii: bez ingesce. Z toho plyne, že depo příkony jsou o řád vyšší:



Vracím se k 1. obr situace v 97. dni po havárii:

Následuje to samé, ale zobrazení 2-D na mapovém pozadí Fukushima:

PRIMO 2-D

File

2-D zobrazení | 1-D prubehy po paprscích | Kolacove grafy

Vyberte velicinu pro 2-D zobrazení:

- Efektivni
- Mrak
- Depo (za celou TBLONG)
- Inhalace
- Inhalace z resuspenze
- Ingesce
- Depozicni prikon (v okamziku TBLONG = 97 dnu)

Maximum: 5.71E-001 mSv/hod

Pocet rozsahu: 5

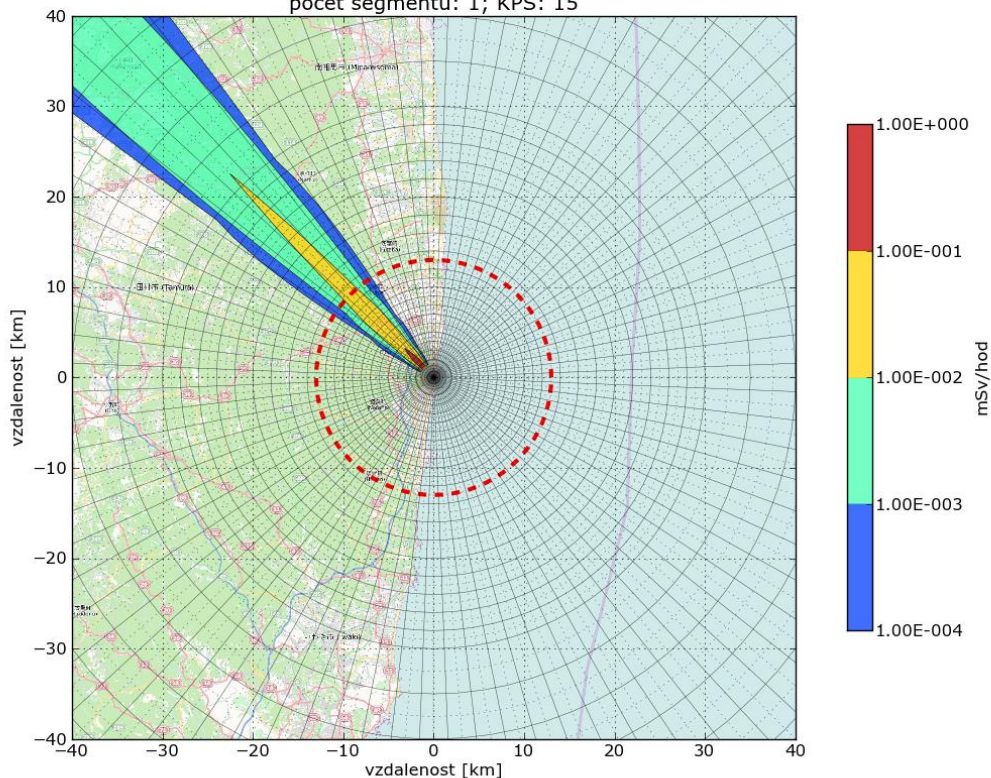
1: 1.00E+000
 2: 1.00E-001
 3: 1.00E-002
 4: 1.00E-003
 5: 1.00E-004

Radius: 40.

Fukushima Daiichi
 Temelin
 Fukushima Daiichi
 Vykresli

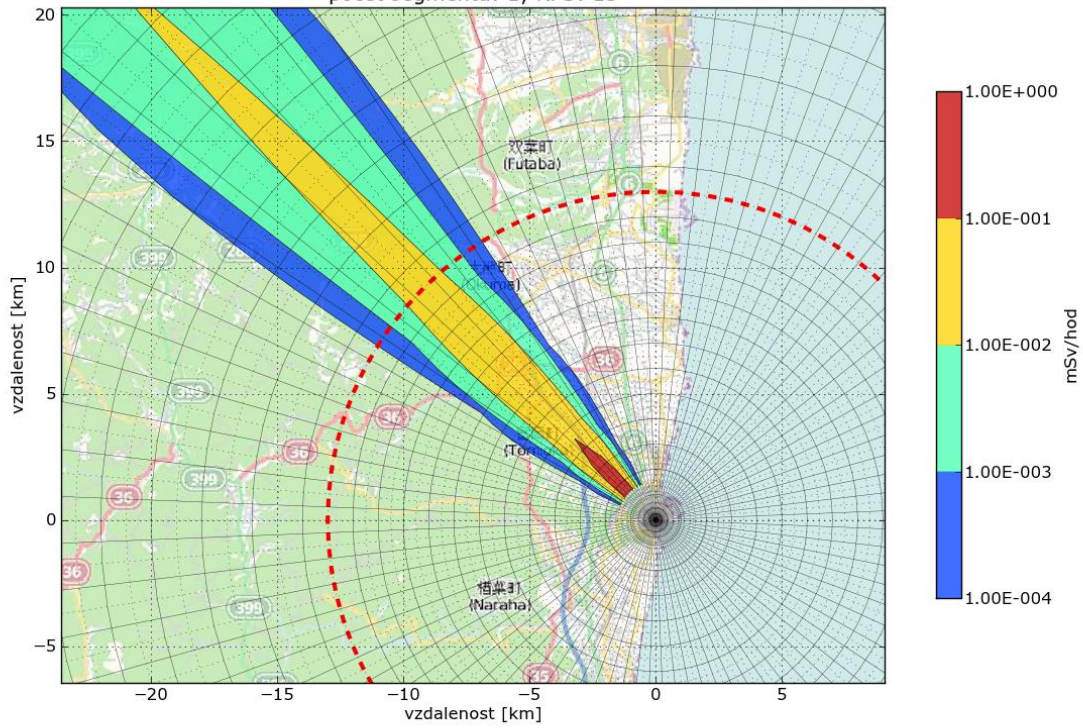
	1	2
1	0.00E+000	2.46E-01
2	0.00E+000	3.04E-01
3	0.00E+000	4.18E-01
4	0.00E+000	7.13E-01
5	0.00E+000	1.67E-02
6	0.00E+000	5.90E-02
7	0.00E+000	0.00E+00
8	0.00E+000	0.00E+00
9	0.00E+000	0.00E+00
10	0.00E+000	0.00E+00
11	0.00E+000	0.00E+00
12	0.00E+000	0.00E+00
13	0.00E+000	0.00E+00
14	0.00E+000	0.00E+00
15	0.00E+000	0.00E+00
16	0.00E+000	0.00E+00
17	0.00E+000	0.00E+00
18	0.00E+000	0.00E+00
19	0.00E+000	0.00E+00

Depozicni prikon v TBLONG= 97 dnu [mSv/hod]
 Vekova kategorie MAGE=2 - Deti 1-2 roky - vypocet bez ingesce (den spadu: 182)
 Doba trvani depo, resuspenze, ingesce TB = 97.0 dnu
 pocet segmentu: 1; KPS: 15

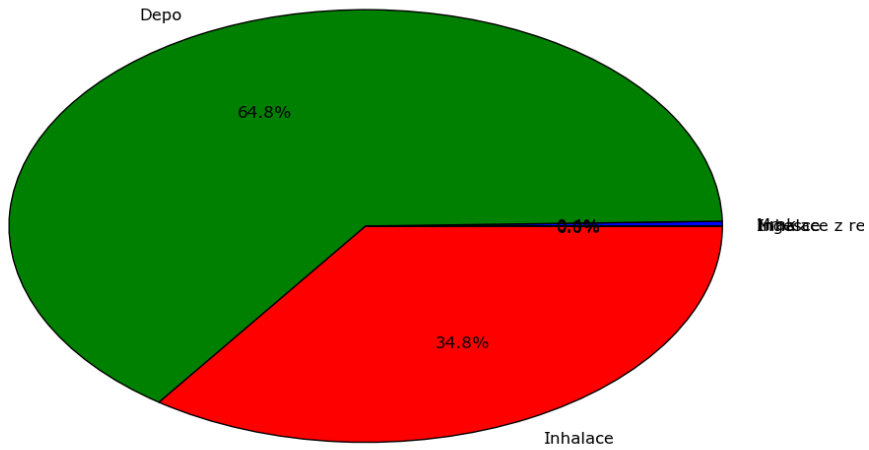


následuje to samé jako předchozí, ale ve větším měřítku:

Depozicni prikon v TBLONG= 97 dnu [mSv/hod]
 Vekova kategorije MAGE=2 - Deti 1-2 roky - vypocet bez ingesce (den spadu: 182)
 Doba trvani depo, resuspenze, ingesce TB = 97.0 dnu
 pocet segmentu: 1; KPS: 15



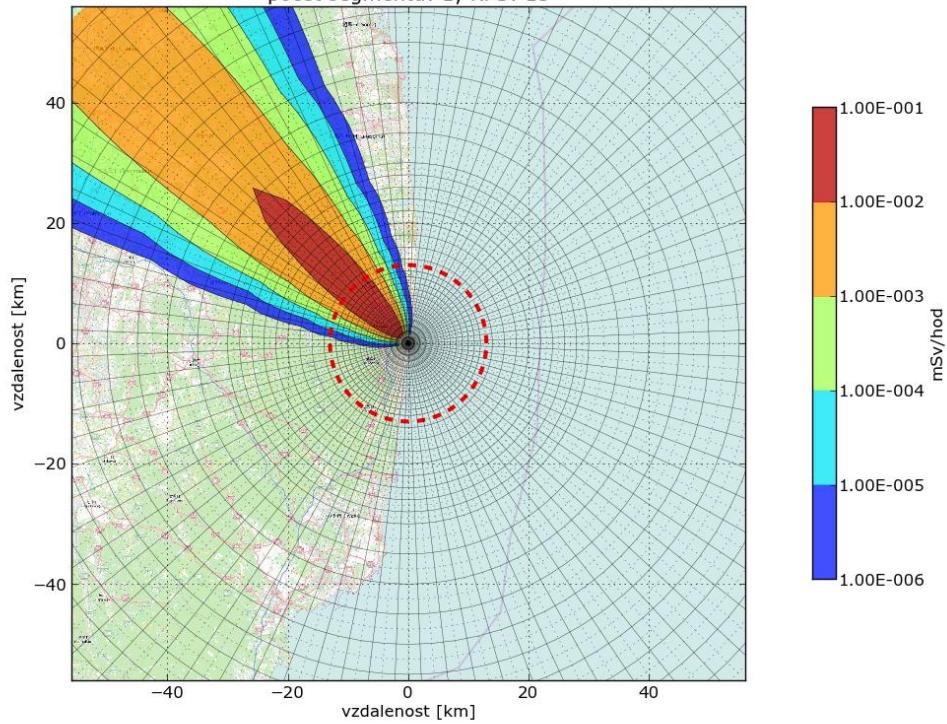
Paprsek 15, vzdalenost 2.50 km



Mrak	1.56E-002 Sv	(0.36%)
Depo	2.83E+000 Sv	(64.80%)
Inhalace	1.52E+000 Sv	(34.81%)
Inhalace z resuspenze	1.36E-003 Sv	(0.03%)
Ingesce	0.00E+000 Sv	(0.00%)

Znovu pro katA, SCKCEN, max RATEDEPO=9.96mSv/hod

Depozicni prikon v TBLONG= 97 dnu [mSv/hod]
Vekova kategorie MAGE=6 - Dospeli - vypocet bez ingesce (den spadu: 182)
Doba trvani depo, resuspenze, ingesce TB = 97.0 dnu
pocet segmentu: 1; KPS: 15



následuje to samé jako předchozí, ale jiné izočáry:

Depozicni prikaz v TBLONG= 97 dnu [mSv/hod]
Vekova kategorie MAGE=6 - Dospeli - vypocet bez ingesce (den spad: 182)
Doba trvani depo, resuspenze, ingesce TB = 97.0 dnu
pocet segmentu: 1; KPS: 15

